

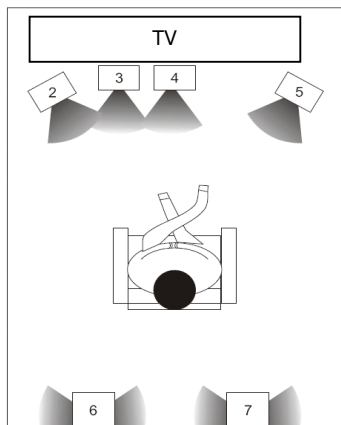


# Lenco®

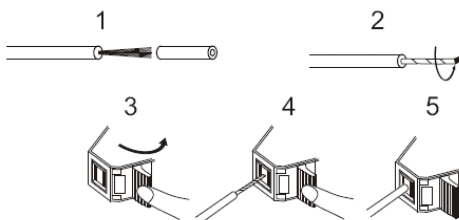
## GUIDE DE DÉMARRAGE RAPIDE DVD-517 H

### Préparation / installation:

Raccordez les haut-parleurs à leurs connecteurs respectifs comme indiqué sur l'image 1 - 5.  
 Pour un résultat optimal, positionnez les haut-parleurs comme indiqué sur l'image ci-dessous.  
 Utilisez un câble péritel pour raccorder le système à votre téléviseur en toute simplicité.



N°	Type de haut-p.	connecteur
2	avant/gauche	FL
3	subwoofer	SW
4	central	CEN
5	avant/droit	FR
6	surround gauche	SL
7	surround droit	SR

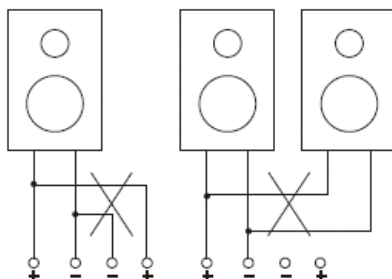


1. Dénudez environ 0.5 cm de l'extrémité des fils
2. Torsadez ensuite les extrémités des fils
3. Ouvrez le serre-fil en appuyant sur le bouton
4. Insérez l'extrémité du câble dans le serre-fil (insérez le fil gris dans le connecteur rouge et le fil gris/noir dans le connecteur noir)
5. Relâchez le bouton, assurez-vous que le fil est fermement connecté.



**EVITEZ DE COURT-CIRCUITER LES FILS !**

**NE PAS RACCORDER LES HAUT-PARLEURS COMME INDIQUE CI-DESSOUS**



### Utilisation basique:

Sélection d'un signal audio source:  
 Appuyez sur la touche TUNER, DVD ou AUX de la télécommande

### Réglage automatique des stations radio:

1. Appuyez sur la touche "tuner" de la télécommande
2. Appuyez sur la touche "auto", le mode de réglage automatique des stations est activé.
3. Lorsqu'une station est mémorisée, le numéro de pré réglage et sa fréquence clignotent pendant quatre secondes
4. Au delà de 40 stations mémorisées dans cette bande radio, il est impossible de mémoriser davantage de stations radio.

### Sélectionner une station radio pré réglée:

1. Appuyez sur la touche "tuner" de la télécommande
2. Appuyez sur la touche "Pres/Tune"
3. Appuyez sur une des touches numériques pour choisir un numéro de pré réglage.  
 Vous pouvez également utiliser les touches CH + / - pour sélectionner une station pré réglée

### Lecture de DVD/CD:

1. Appuyez sur la touche "DVD" de la télécommande
2. Appuyez sur la touche "Open/Close" de l'unité ou de la télécommande
3. Insérez un disque DVD/CD en dirigeant la face imprimée du disque vers le haut
4. Appuyez à nouveau sur la touche "Open/Close", le tiroir CD se ferme.
5. Une fois le disque détecté, la lecture démarre automatiquement.

Veillez vous référer au manuel d'utilisation pour obtenir plus de détails sur le fonctionnement de l'appareil et comment le configurer selon vos préférences.